

# AUTOMATISIEREN SIE ERFOLGREICH – UND UNTERNEHMENSWEIT

**XceleratorOne®, die umfassendste Automatisierungsplattform mit einzigartigem Lifecycle-Management garantiert den Erfolg Ihrer Automatisierung**

McKinsey prognostiziert: Unternehmen können 30 Prozent aller Aufgaben automatisieren. Mehr als die Hälfte aller Unternehmen setzen dafür bereits auf Robotic Process Automation (RPA), denn die Technologie bewirkt massive Effektivitäts- und Effizienzsteigerungen. Deloitte geht davon aus, dass bis 2020 fast drei von vier Unternehmen (72 Prozent) auf RPA setzen.

- 30-50% der RPA-Projekte sind anfänglich nicht erfolgreich
- Nur 13% der Unternehmen haben Automatisierung skaliert & industrialisiert
- Weniger als 12% haben einen unternehmensweiten Automatisierungsansatz

## RPA POTENZIALE\*

**59%**

weniger Kosten

**90%**

bessere Datenqualität

**86%**

höhere Produktivität

**92%**

bessere Compliance

\*Quellen: <https://bit.ly/2TgsMwI>; <https://bit.ly/2Xi4Haj>; <https://mck.co/2AjstDb>

## Darum scheitern 30-50% der RPA-Projekte\*

- Keine Governance
- Fehlende Transparenz
- Unterschätzte Komplexität
- Mangelnde Kollaboration von Business und IT
- Keine Skalierbarkeit

## AUTOMATISIERUNG STRATEGISCH UMSETZEN, ZENTRAL STEuern, EINFACH SKALIEREN

Basierend auf dem Feedback unserer Kunden, Gesprächen mit Analysten und Marktstudien hat Servicetrace – seit mehr als 15 Jahren ein erfolgreicher Player im Bereich Software Robotics – mehrere Faktoren für die erfolgreiche Umsetzung von Automatisierung identifiziert. Anhand dieser Erfolgsfaktoren haben wir die umfassendste, integrierte Automatisierungsplattform XceleratorOne (X1) entwickelt.

X1 fungiert als zentrale Plattform für die komplette Planung, Umsetzung und Steuerung aller Phasen und aller Beteiligten von Automatisierungsprojekten und erfüllt mehr als die folgenden relevanten Anforderungen.

### Digitale Transformation:

X1 treibt die Automation Journey und den organisatorischen Wandel voran, indem sie Mitarbeiter zur Automatisierung befähigt und so Automatisierung an der Basis „installiert“.

### Hohe Transparenz:

X1 macht jedes RPA-Projekt sowie den Status der gesamthaften Automatisierung einer Organisation transparent. Status und Erfolg haben Sie so jederzeit im Blick.

### Hohe Skalierbarkeit:

Aufgrund der Mandantenfähigkeit und der patentierten Secure-Session-Technologie von X1 skalieren Sie Ihre Automatisierung jederzeit einfach, sicher und kostengünstig.

### Ganzheitliche Automatisierung:

X1 ermöglicht die Dokumentation kompletter Geschäftsprozesse (end-to-end) und darauf basierend einen schrittweisen Ausbau des Automatisierungsgrades.

### Enge Kollaboration:

X1 ermöglicht und fördert die Koordination und enge Zusammenarbeit interdisziplinärer, internationaler und virtueller Teams inklusive Rollen- und Berechtigungskonzept.

### Governance:

X1 fungiert als zentrale Automatisierungsplattform für das Projektmanagement einzelner sowie die gesamthafte Steuerung aller Automatisierungsvorhaben.

## VIER ERFOLGSFAKTOREN FÜR IHRE AUTOMATISIERUNG

Im Folgenden stellen wir Ihnen die vier wichtigsten Erfolgsfaktoren für Ihre Automatisierung kurz und kompakt vor. Auf den ersten Aspekt des Lifecycle-Managements gehen wir im zweiten Teil dieses

*„Für die Digitale Transformation braucht es auch einen organisatorischen Wandel. Unsere X1-Lösung treibt diesen voran und befähigt Mitarbeiter zur Automatisierung und zur Zusammenarbeit. Gleichzeitig können Unternehmen die Automatisierung mit X1 über alle Lebensphasen hinweg im ganzen Unternehmen steuern. So bieten wir unseren Kunden RPA mit Erfolgsgarantie.“*

Markus Duus, CEO Servicetrace

Papers noch detaillierter ein. Denn das bei X1 integrierte Lifecycle-Management ist einzigartig im Markt und ermöglicht Ihnen die ganzheitliche Planung, Steuerung und Umsetzung von Automatisierungsprojekten. Der X1-Lifecycle macht XceleratorOne damit zur umfassendsten Automatisierungsplattform für alle Lebensphasen.



### Lifecycle-Management

*RPA ganzheitlich denken und umsetzen, mit einem hohen ROI*

Wo beginnt die Automatisierung? Idealerweise mit diesen Schritten:

- Der Erfassung und Optimierung von Geschäftsprozessen und
- der Evaluierung und Priorisierung, welche Prozesse bei einer Automatisierung den größten Mehrwert bringen.

X1 macht diese strategischen Überlegungen zu einem festen Bestandteil von RPA-Projekten. So stellen Sie den Erfolg und einen hohen ROI Ihrer RPA-Vorhaben sicher und setzen Ihre Ressourcen so effektiv und effizient wie möglich ein.

Durch das umfassende Lifecycle-Management benötigen Unternehmen mit X1 nur eine einzige Softwarelösung für RPA-Projekte. Das ist nicht nur kosteneffizient, sondern schafft vor allem Transparenz und vereinfacht die Umsetzung sowie das Projektmanagement. X1-Nutzer werden anhand des X1-Lifecycle auf einfacher, verständlicher Business-Ebene zielorientiert durch alle RPA-Phasen zum Projekterfolg geführt – dafür sind keine speziellen IT- oder Programmierkenntnisse nötig.

Das einzigartige Lifecycle-Management von X1 erfüllt auf allen Organisationsebenen die relevanten Anforderungen:

- Die ganzheitliche, erfolgreiche Umsetzung von RPA-Projekten in allen Lifecycle-Phasen,
- das strategische gesamthafte Management aller Automatisierungsvorhaben,
- hohe Audit- und Compliance-Fähigkeit durch Nachvollziehbarkeit jeder Aktion (auch beim Betrieb).

### **Kollaboration**

*Interdisziplinäre Teams zusammenstellen, Kollaboration fördern – und steuern*

Für eine erfolgreiche und effektive Umsetzung von Prozessautomatisierung braucht es interdisziplinäre Kompetenzen: Prozesswissen und Geschäftsprozessmanagement (BPM), Business-Know-how, Projektmanagement, Technologieexpertise. Beim Thema Effizienz und Skalierbarkeit und der strategischen Ausrichtung der „Automation Journey“ einer Organisation ist auch die C-Level-Ebene involviert.

Im Hinblick auf ein effektives Projektmanagement von Automatisierungsvorhaben hat diese Zusammenarbeit auch einen Management-Aspekt: Wer hat in welchem Projekt welche Rollen inne, welche Verantwortlichkeiten sowie Berechtigungen gehen damit einher?

Die X1-Plattform ist „mandantenfähig“ und kann als Cloud-Lösung allen Unternehmensteilen und -bereichen einfach als Service zur Verfügung gestellt werden. So machen Sie Prozessautomatisierung für alle Beteiligten in einer Organisation zugänglich und alle an RPA-Projekten Beteiligten arbeiten transparent, sicher und einfach zusammen – abteilungsübergreifend und unternehmensweit. Verantwortlichkeiten und Berechtigungen können einfach zugewiesen und verwaltet werden.

### **Governance**

*Kein Silodenken, sondern eine strategisch gedachte, nachhaltig umgesetzte „Automation Journey“*

Prozessautomatisierung wird nicht zentral von der IT-Abteilung in der Organisation umgesetzt. RPA entsteht dezentral in den Fachabteilungen und Bereichen, wo Prozesse optimiert werden wollen. Doch anstatt einzelner Silo-Projekte möchte das Management Prozessautomatisierung transparent und nachvollziehbar aufsetzen und gesamthaft für die ganze Organisation steuern (Governance).

X1 ist Umsetzungs-, Kollaborations- und Management-Plattform zugleich. Die Plattform ermöglicht die Umsetzung und das Projektmanagement für einzelne RPA-Projekte ebenso wie den Gesamtüberblick über alle RPA-Vorhaben. So haben Sie alle Automatisierungsprojekte immer transparent und nachvollziehbar im Blick und können deren Status und Fortschritt erfassen, reporten und managen – und so auch den Automatisierungserfolg der gesamten Organisation.

### **Einfachheit**

*Breite Akzeptanz für RPA fördern – und in der Organisation verankern*

Einfachheit ist für eine organisationsweit erfolgreiche Automatisierung von hoher Bedeutung. Denn nur, wenn eine RPA-Lösung einfach nutzbar und von jedem bedienbar ist, wird sie von den Mitarbeitern auch akzeptiert und eingesetzt. Mit X1 kann jeder, auch ohne IT-Kenntnisse, „seine“ Prozesse selbständig und vollkommen eigenhändig automatisieren.

Die komplette X1-Lösung ist konsequent mit dem Ziel einer einfachen, intuitiven Handhabung entwickelt. Der Nutzer und sein Verhalten stehen bei der Weiterentwicklung von X1 immer im Zentrum. Dies führt zu einer schnellen und hohen Akzeptanzquote der X1-Lösung und das wiederum ist der beste Treiber für den digitalen Wandel hin zu einervautomatisierten Organisation.

# INNOVATION LIFECYCLE-MANAGEMENT – AUTOMATISIERUNG ALS LEBENSZYKLUS

## BUSINESS PROCESS MANAGEMENT & RPA AUS EINER HAND

Die Integration von Business Process Management (BPM) ist einer der wichtigsten Vorteile und Alleinstellungsmerkmal der X1-Lösung. Das hat den Vorteil, dass Sie Geschäftsprozesse direkt in X1 modellieren und so auch dokumentieren können. Diese Prozessmodelle sind die Grundlage für die Prozessautomatisierung. Bereits bestehende Prozessdokumentationen können natürlich einfach in X1 importiert werden (in BPMN 2.0). So haben Sie mit X1 immer auch Ihre gesamte Prozesslandschaft im Blick und können deren Automatisierungsgrad fortlaufend ausbauen.

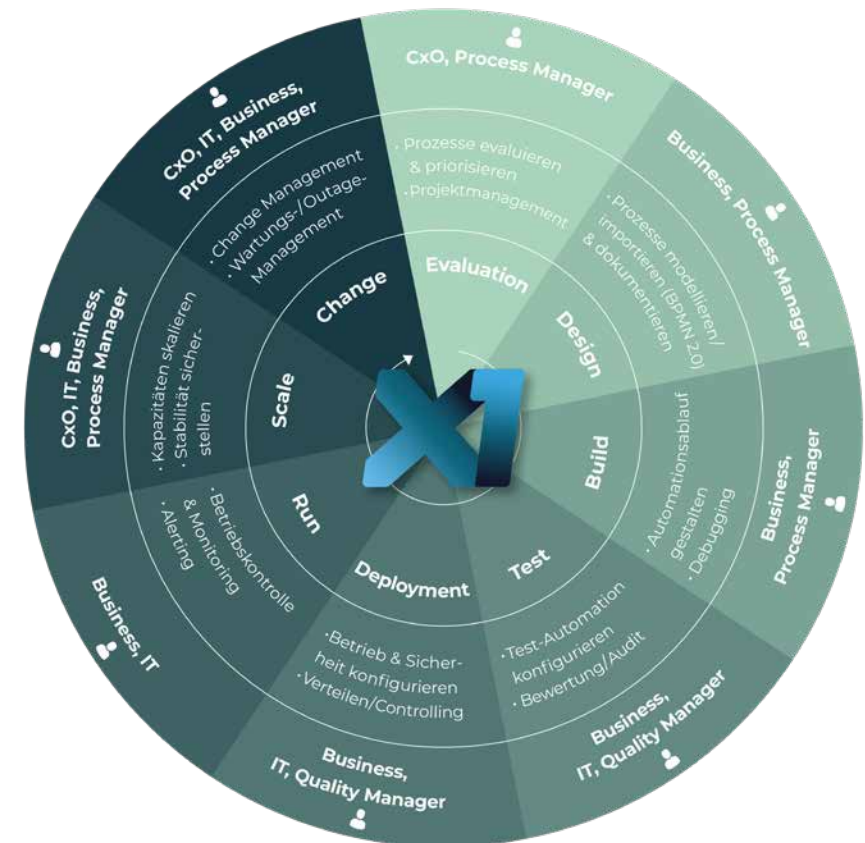
Das einzigartige Lifecycle-Management der X1-Plattform ermöglicht den Prozess der Prozessautomatisierung tatsächlich „end-to-end“; also von Anfang bis Ende komplett umzusetzen und zu steuern – und das zu 100% nachvollziehbar.

Der X1-Lifecycle umfasst zurzeit acht Phasen (weitere sind bereits in der Entwicklung).

**1 Evaluierung:** Prüfen Sie zuerst, welche Prozesse die größten Potenziale für eine Automatisierung bieten und priorisieren Sie Prozesse mit dem größten Mehrwert. Die Ergebnisse sind zentral im X1 Server dokumentiert und jederzeit abruf- und anpassbar.

**2 Design:** Mit X1 modellieren (oder importieren) Sie Geschäftsprozesse im Format BPMN 2.0 – der Standard für modernes Business Process Management. So dokumentieren und managen Sie über X1 Ihre automatisierten Geschäftsprozesse zentral auf einer Plattform.

**3 Build:** Entwickeln Sie mithilfe des intuitiv bedienbaren X1 Design Studios anhand des Prozessmodells den „Automation Workflow“, also den konkreten, detaillierten Arbeitsablauf, den künftig Software-Roboter übernehmen.



**4 Test:** Integrierte Debugging-, Test- und Audit- Features sichern die Qualität der erstellten Automation Workflows. Schwachstellen und Fehler spürt X1 schnell auf und macht zudem proaktiv Vorschläge, wie diese mit wenigen Klicks behoben werden.

**5 Deployment:** In dieser Phase nehmen Sie mit X1 die Automatisierung in Betrieb, indem Sie den Automatisierungsablauf konfigurieren und auf die X1 Bots verteilen. Das integrierte Vorschlagswesen hilft Ihnen, die Inbetriebnahme schnell und erfolgreich vorzunehmen.

**6 Run:** X1 überwacht kontinuierlich die Stabilität der Automation und informiert frühzeitig über potentielle Schwachstellen. Fallen in die Automatisierung involvierte Systeme aus, verhindert X1 die weitere Ausführung, so dass keine Fehlläufe entstehen. Integrierte Analyse- Funktionen beschleunigen die Identifikation und Behebung von Betriebsstörungen.

**7 Scale:** Eine gute Automatisierung ist dynamisch skalierbar, um je nach Bedarf auch höhere Arbeitsaufkommen zeitgerecht abzarbeiten. X1 bietet mit einer mehrfach patentierten Technologie einen im Marktvergleich einzigartigen und konkurrenzlos günstigen Skalierungsansatz mithilfe der X1 Secure Sessions.

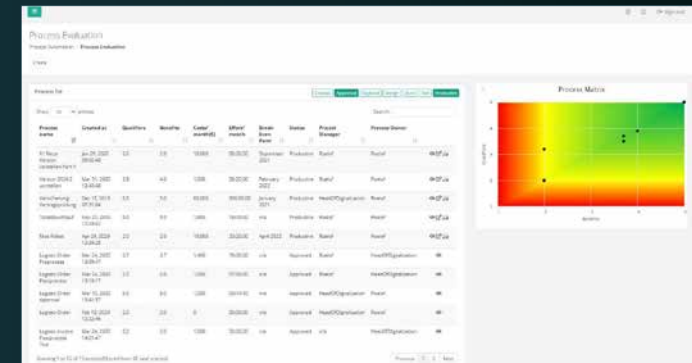
**8 Change:** Reagieren Sie flexibel auf Änderungen sowie auf geplante oder unerwartete Ereignisse, damit Sie jederzeit die Kontrolle über die Automation behalten. So können Sie zum Beispiel bei Applikationswartungen die Automation über das Change-Management pausieren bis alle Systeme wieder betriebsbereit sind.

**Praxisbeispiel:** Ein international tätiges Textilunternehmen automatisierte an den 19 weltweiten Produktionsstätten mit X1 die Konfiguration der 22 verschiedenen Typen von Produktionsmaschinen. Damit erreichte das Unternehmen eine höhere Flexibilität in der Produktion – mit dem Ergebnis einer deutlich optimierten Produktionsauslastung und einer schnelleren Time-to-Market.

## IM DETAIL: DAS BIETET IHNEN DER X1-LIFECYCLE

### Prozesslandschaft analysieren und bewerten

Anhand von sieben verschiedenen Parametern analysieren und bewerten Sie Ihre Prozesse im Hinblick auf zwei Fragen: Eignet sich ein Prozess für die Automatisierung? Inwiefern lohnt sich die Automatisierung? Die Ergebnisse der Prozessevaluation sind übersichtlich gemäß dem Ampel-System in einer „Heat Map“ dargestellt: Alle Prozesse im grünen Bereich eignen sich besonders für die Automatisierung und bieten einen hohen Mehrwert. Dieses Ampel-System hilft nicht nur bei der Entscheidung, welcher Prozess überhaupt automatisiert wird, sondern auch mit welcher Priorität.

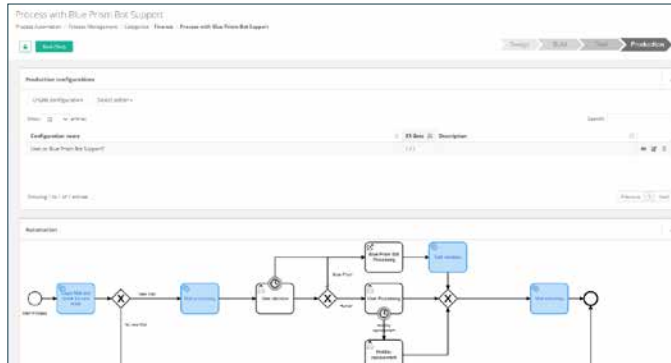


Im Projekt-„Backlog“ sind alle RPA-Projekte aufgelistet. Das Projektmanagement können Sie hier mit wenigen Klicks aufsetzen: Wer ist der Prozessverantwortliche, wer ist das Team und wer für welche Phase verantwortlich?

The screenshot shows the 'Edit process' interface with a project management table. The table has columns for User, Design, Release to Build, Build, Release to Test, Test, Release to Production, and Production. The rows represent different project phases or tasks, with checkboxes indicating the status of each phase.

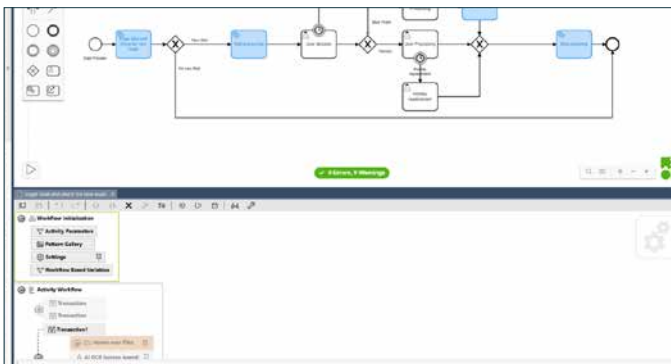
### Prozesse im gängigen Datenstandard dokumentieren

Die „Business Process Model and Notation“ (BPMN) ist eine grafische Spezifikationsprache aus dem Bereich der Wirtschaftsinformatik und dem Geschäftsprozessmanagement. Sie dient dazu, Geschäftsprozesse und Arbeitsabläufe grafisch darzustellen und ist im Business Process Management ein Standardformat. X1 ermöglicht es, Prozesse direkt in BPMN zu modellieren und zu dokumentieren.



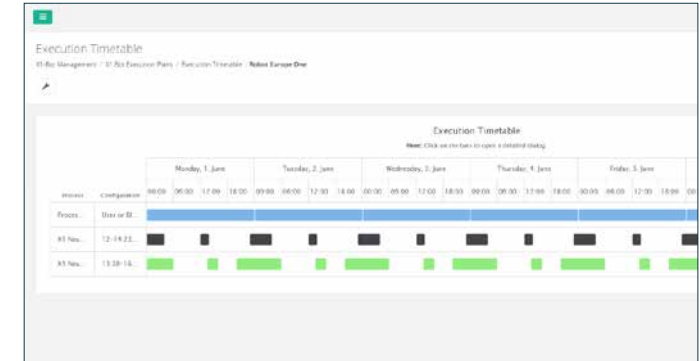
### Drag & Drop: Automatisierung mit wenigen Klicks

Das Prozessmodell ist die Basis für die anschließende Automatisierung. Die Gestaltung der eigentlichen Automatisierung erfolgt im X1 Design Studio. Dieses ist intuitiv bedienbar: Das X1 Design Studio bietet wie ein Fertig-Baukasten alles, was für die Abbildung des Automatisierungsablaufs benötigt wird – inklusive vorgefertigter Templates. Im einfachen Drag-&-Drop-Verfahren erstellen Sie den konkreten Automatisierungsablauf.



### Qualität prüfen und Ausführung konfigurieren

Im Test-Bereich prüfen Sie die Qualität des erstellten Automatisierungsablaufs. Die in X1 integrierte Test Automation macht aktiv Vorschläge zur Qualitätsverbesserung. Danach erfolgt der „Go-Live“-Schritt, indem die Ausführung der Automatisierung konfiguriert wird. Das beinhaltet zum Beispiel Einstellungen zur Laufzeit der Ausführung (Zeitfenster oder 24/7) und zur Sicherheit. Welches Sicherheitsniveau benötigen Sie für einen bestimmten Prozess? Braucht es eine Dunkerverarbeitung etc. All dies können Sie in dieser Phase festlegen.



### Automatisierungskapazitäten hochfahren

Bei vielen Prozessabläufen gibt es Stoßzeiten mit einem höheren Bearbeitungsaufkommen als üblich. Solche Arbeits- bzw. Workload-Spitzen kann die X1-Lösung mit der mehrfach patentierten Secure-Session-Technologie einfach stemmen, indem die Automatisierungskapazitäten skaliert werden. X1 setzt auf einen besonderen Skalierungsansatz (vertikale Skalierung). Dies ermöglicht eine sehr kosteneffiziente Skalierung, da die bestehende Infrastruktur optimal ausgenutzt wird.

### Bestehende Prozesse optimieren – bis zum Lebensende

Nachträgliche Änderungen im Prozessablauf können Sie in der Change-Phase jederzeit einfach umsetzen. So trägt X1 der dynamischen Welt und der sich rasch ändernden Rahmenbedingungen Rechnung und macht die kontinuierliche Adaption und Optimierung einfach möglich. Eine Versionskontrolle der Prozesse sowie die immanente Geschäftsprozess- und Automations-Dokumentation in X1 hilft Ihnen dabei, den Überblick zu behalten.



**Digitalisierung, Automation, Artificial Intelligence**

– stay up-to-date.



## DIE TECHNISCHEN VORTEILE VON X1

### **Einfach einsetzbar:**

Als No-Code-Lösung ist X1 ohne IT-Kenntnisse bedienbar, jede Person kann die Automatisierung selbständig umsetzen. Zudem automatisiert X1 jeden digitalen Businessablauf, unabhängig für welche Geschäftsanwendung (Desktop, Web, Mainframe, Citrix, Java, etc.). Ihr Vorteil: Unternehmensweite Automatisierung einfach, schnell und universell umsetzbar.

### **Mandantenfähigkeit:**

X1 verfügt über eine mandantenfähige Architektur inklusive projektorientierter Rollen. So können Sie X1 ganz einfach über eine Cloud-Infrastruktur allen Unternehmensteilen als sicheren Service anbieten – überall auf der Welt. Ohne hohe zusätzliche Infrastrukturkosten.

### **Hohe Sicherheit & Datenschutz:**

Mit X1 nutzen Sie eine mehrfach patentierte Sicherheitstechnologie (X1 Secure Session). Damit laufen Ihre Automationsabläufe verdeckt und zugriffssicher. Verschiedene Security-Features, wie die Verschlüsselung sensibler Daten, bieten Ihnen einen hohen Sicherheitsstandard.

### **Umfangreiche Skalierbarkeit:**

X1 bietet einen im Markt einzigartigen Skalierungsansatz. Dieser ermöglicht es, mit der bestehenden Infrastruktur ein Mehrfaches an Kapazitäten zur Verfügung stellen. Ein im Wettbewerbsvergleich sehr kostengünstiger Ansatz.

### **Höchste Qualität & Stabilität:**

X1 gewährleistet eine hohe Qualität und Stabilität Ihrer Automatisierung. Zum einen durch integrierte Testing, Debugging-, Audit- und Analysefunktionen. Zum anderen, indem Sie die Ausführung der Automationsabläufe zentral konfigurieren und managen.